



# Volvo FH540 6x4 (X-Track) 53 Metertonnen FASSI Kran



## Facts:

- 6x4 (X-Track, ein hydraulisch zuschaltbarer Frontantrieb mit Sperre) mit gelenkter Nachlaufachse für optimale Traktion und maximale Wendigkeit.
- Als Ladebrückenfahrzeug mit oder ohne Anhänger oder als Sattelaufliieger einsetzbar.
- Fly-Jib (Knickarm)
- 2t Seilwinde
- Reichweite voll abgestützt 22 Meter

Ein Unternehmen der Zraggen Holding AG

## Abstützung/Lastendiagramm

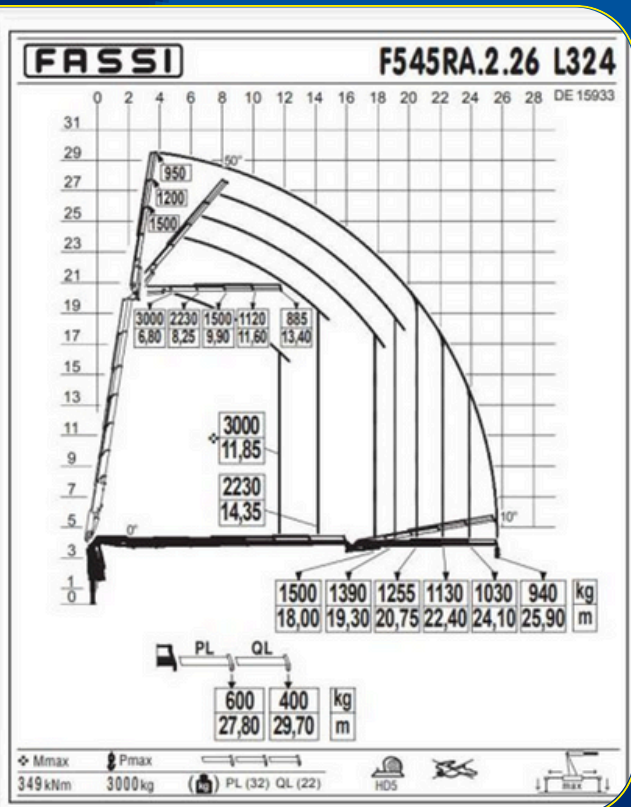
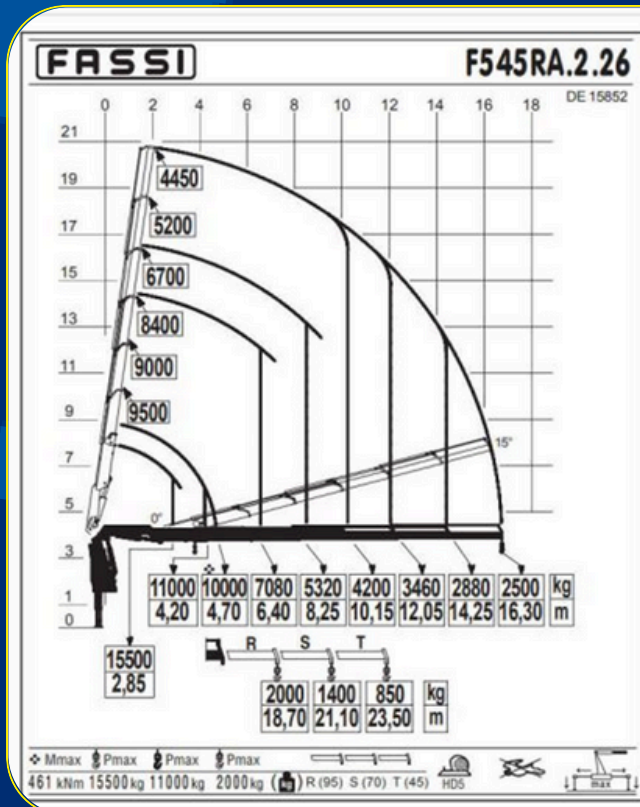


Rot: Kran max ausgefahren ab Stützen

Schwarz: Stützen max ausgefahren

Ohne Jib

Mit Jib



Ein Unternehmen der Zraggen Holding AG

## Nutzlast

LKW- Solo mit Brücke



Mit Jib 3`260 KG

Ohne Jib 4`120 KG

LKW mit Auflieger



Mit Jib 11`640 KG

Ohne Jib 12`540 KG

LKW mit Anhänger



Mit Jib 12`260 KG

Ohne Jib 13`120 KG

## Für Ausnahmetransport

LKW mit Auflieger



Gesamtzuggewicht bis Max.  
46`000 KG

LKW mit Anhänger



Gesamtzuggewicht bis Max.  
43`400 KG

Ein Unternehmen der Zraggen Holding AG





Ein Unternehmen der Zgraggen Holding AG